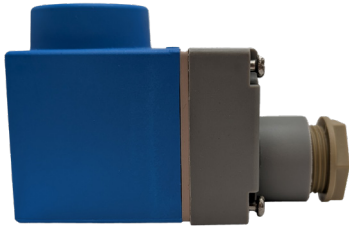


# Magneetventielen

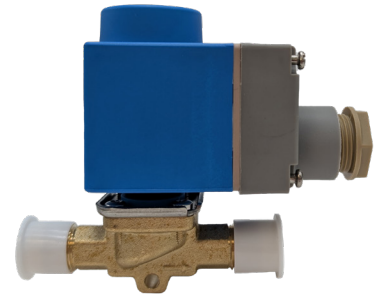
EVR-serie



Magneetspoel



Magneetventiel



Magneetventiel en -spool

**1** jaar  
beperkte  
garantie



**Robertshaw**  
RANCO • PARAGON • CASTFUTURA

**Klantenservice**  
+1 800 304 6563  
HVACCustomerService  
@robertshaw.com

**Technische dienst**  
+1 800 445 8299  
TechnicalService  
@robertshaw.com

**www.robertshaw.com**  
©2025 Robertshaw  
06/25 150-2987-Dutch

## Beschrijving

De magneetventielen uit de Ranco® EVR-serie zijn ontworpen voor gebruik in koel- en airconditioningsystemen voor het regelen van de koelmiddelstroom in vloeistof-, zuig- en heetgasleidingen. Deze magneetventielen zijn geschikt voor gebruik met een groot aantal koelmiddelen, waaronder R134A, R404A en R407C. De magneetventielen en -spoelen zijn vervaardigd van hoogwaardige materialen om duurzaamheid en betrouwbare prestaties in HVACR-toepassingen te garanderen.

## Kenmerken en voordelen

- Ontworpen om een werkdrukverschil (MOPD) van maximaal 3,0 MPa aan te kunnen, waardoor ze geschikt zijn voor hogedruktoepassingen
- Compatibel met HCFC- en HFC-koelmiddelen, waaronder: R22/R407C, R404A/R507, R410A, R134A, R407A, en R23
- Ventielbehuizingen en magneetspoelen zijn onderling verwisselbaar, waardoor er flexibiliteit is om aan elke toepassingsvereiste te voldoen
- Verkrijgbaar in normaal gesloten (NC) uitvoering, waardoor het ventiel gesloten blijft wanneer dit spanningsloos is
- Ventielen worden aangeboden in flare (SAE)- en soldeer (ODF)-modellen
- Flare (SAE)-aansluitventielen zijn verkrijgbaar in maten tot 3/4"
- Soldeer (ODF)-aansluitventielen zijn verkrijgbaar in maten tot 2-1/8"
- Magneetspoelen zijn verkrijgbaar met verschillende voedingen, waaronder AS- en DC-uitvoeringen, met toegestane spanningschommelingen van +10% tot -15%

## Toepassingen

- HVAC-systemen
- Airconditioningsystemen
- Koelsystemen
- Koelcellen en vriezers
- Displayvriezers
- Warmtepompen

# Specificaties

<b>Toepasselijk koelmiddel</b>	HCFC of HFC
<b>Toepasselijke gemiddelde temperatuur</b>	-25°C tot 105°C (-13°F tot 221°F)
<b>Toepasselijke omgevingstemperatuur van solenoïde</b>	-25°C tot 80°C (-13°F tot 176°F)
<b>Maximale bedrijfsdruk</b>	3,0 MPa
<b>Standaardspanning van solenoïde</b>	AC 380 V, AC 220V/50 Hz
<b>Toegestane spanningsfluctuatie voor solenoïde</b>	+10% tot -15%
<b>Aansluiting van de solenoïde</b>	IP65 met aansluitdoos

Model	Aansluitingstype		Gelast	Min.	P (bar)		Maximale bedrijfsdruk (bar)	Kv (m3/u)
	Flare	Model			Max. MOPD-vloeistof			
RSV-EVR03-2FS	1/4" SAE	RSV-EVR03-2WO	1/4" ODF	0	30		40	0,27
RSV-EVR03-3FS	3/8" SAE	RSV-EVR03-3WO	3/8" ODF	0	30		40	0,27
RSV-EVR06-3FS	3/8" SAE	RSV-EVR06-3WO	3/8" ODF	0,05	30		40	0,8
RSV-EVR06-4FS	1/2" SAE	RSV-EVR06-4WO	1/2" ODF	0,05	30		40	0,8
RSV-EVR10-4FS	1/2" SAE	RSV-EVR10-4WO	1/2" ODF	0,05	30		40	1,9
RSV-EVR10-5FS	5/8" SAE	RSV-EVR10-5WO	5/8" ODF	0,05	30		40	1,9
RSV-EVR15-5FS	5/8" SAE	RSV-EVR15-5WO	5/8" ODF	0,05	30		40	2,6
RSV-EVR15-6FS	3/4" SAE	RSV-EVR15-6WO	3/4" ODF	0,05	30		40	2,6

Model	Nominale koelcapaciteit (kW)											
	Vloeistof				Damp				Heetgas			
	R22	R134a	R404A/R507	R407C	R22	R134A	R404A/R507	R407C	R22	R134A	R404A/R507	R407C
RSV-EVR03	5,40	5,00	3,80	5,08					2,50	2,00	2,00	2,43
RSV-EVR06	16,10	14,80	11,20	15,13	1,80	1,30	1,60	1,60	7,40	5,90	6,00	7,18
RSV-EVR10	38,20	35,30	26,70	35,91	4,30	3,10	3,90	3,69	17,50	13,90	14,30	16,99
RSV-EVR15	52,30	48,30	36,50	49,16	5,90	4,20	5,30	5,43	24,00	19,00	19,60	23,28

# Informatie over vervangende magneetventielen

Ranco- onderdeelnummers	Aansluitingsafmetingen (inches)	Aansluitingstype	Beschrijving	Danfoss- onderdeelnummers	Sanhua- onderdeelnummers
RSV-EVR03-2FS	1/4"	SAE	EVR-magneetventiel 1/4 IN NC Flare SAE 0,27 Kv	032F8107	MDF-08040
RSV-EVR03-3FS	3/8"	SAE	EVR-magneetventiel 3/8 IN NC Flare SAE 0,27 Kv	032F8116	MDF-08041
RSV-EVR06-3FS	3/8"	SAE	EVR-magneetventiel 3/8 IN NC Flare SAE 0,8 Kv	032F8072	MDF-08042
RSV-EVR06-4FS	1/2"	SAE	EVR-magneetventiel 1/2 IN NC Flare SAE 0,8 Kv	032F8079	MDF-08043
RSV-EVR10-4FS	1/2"	SAE	EVR-magneetventiel 3/8 IN NC Flare SAE 1,9 Kv	032F8095	MDF-08044
RSV-EVR10-5FS	5/8"	SAE	EVR-magneetventiel 3/8 IN NC Flare SAE 1,9 Kv	032F8098	MDF-08045
RSV-EVR15-5FS	5/8"	SAE	EVR-magneetventiel 5/8 IN NC Flare SAE 2,6 Kv	032F8101	MDF-08046
RSV-EVR15-6FS	3/4"	SAE	EVR-magneetventiel 3/4 IN NC Flare SAE 2,6 Kv	032F8100	
RSV-EVR03-2SO	1/4"	ODF	EVR-magneetventiel 1/4 IN NC soldeer ODF 0,27 Kv	032F1206	MDF-08002
RSV-EVR03-3SO	3/8"	ODF	EVR-magneetventiel 3/8 IN NC soldeer ODF 0,27 Kv	032F1204	MDF-08003
RSV-EVR06-3SO	3/8"	ODF	EVR-magneetventiel 3/8 IN NC soldeer ODF 0,8 Kv	032F1212	MDF-08004
RSV-EVR06-4SO	1/2"	ODF	EVR-magneetventiel 1/2 IN NC soldeer ODF 0,8 Kv	032F1209	MDF-08005
RSV-EVR10-4SO	1/2"	ODF	EVR-magneetventiel 1/2 IN NC soldeer ODF 1,9 Kv	032F1217	MDF-08006
RSV-EVR10-5SO	5/8"	ODF	EVR-magneetventiel 5/8 IN NC soldeer ODF 1,9 Kv	032F1214	MDF-08007
RSV-EVR15-5SO	5/8"	ODF	EVR-magneetventiel 5/8 IN NC soldeer ODF 2,6 Kv	032F1228	MDF-08027
RSV-EVR15-6SO	3/4"	ODF	EVR-magneetventiel 3/4 IN NC soldeer ODF 2,6 Kv		
RSV-EVR-15-7SO	7/8"	ODF	EVR-magneetventiel 7/8 IN NC soldeer ODF 2,6 Kv	032F1225	MDF-08009
RSV-EVR-20-7SO	7/8"	ODF	EVR-magneetventiel 7/8 IN NC soldeer ODF 5 Kv	032F1240	MDF-08010
RSV-EVR-20-9SO	1-1/8"	ODF	EVR-magneetventiel 1-1/8 IN NC soldeer ODF 5 Kv	032F1244	MDF-08011
RSV-EVR-25-9SO	1-1/8"	ODF	EVR-magneetventiel 1-1/8 IN NC-soldeer ODF 10,5 kV	032F2201	MDF-08014
RSV-EVR-25-11SO	1-3/8"	ODF	EVR-magneetventiel 1-3/8 IN NC-soldeer ODF 10,5 kV	032F2208	MDF-08015
RSV-EVR-32-11SO	1-3/8"	ODF	EVR-magneetventiel 1-3/8 IN NC soldeer ODF 16 Kv		
RSV-EVR-40-13SO	1-5/8"	ODF	EVR-magneetventiel 1-5/8 IN NC soldeer ODF 16 Kv	042H1110	MDF-08018
RSV-EVR-32-13SO	1-5/8"	ODF	EVR-magneetventiel 1-5/8 IN NC soldeer ODF 21 Kv	042H1104	MDF-08017
RSV-EVR-40-17SO	2-1/8"	ODF	EVR-magneetventiel 2-1/8 IN NC soldeer ODF 21 Kv	042H1112	MDF-08019

# Informatie over vervangende magneetspoelen

Ranco- onderdeelnummers	Beschrijving	Danfoss- onderdeelnummers	Sanhua- onderdeelnummers
RSV-EVR-SC240VC	EVR-magneetspoelen AC 240 volt 50 Hz met 1M-kabel 10 W	018F6252	
RSV-EVR-SC024VT	EVR-magneetspoelen AC 24 volt 50 Hz met aansluitdoos 10 W	018F6707	MDF-60001
RSV-EVR-SC110VT	EVR-magneetspoelen AC 110 volt 50/60 Hz met aansluitdoos 10 W	018F6730	MDF-60002
RSV-EVR-SC240VT	EVR-magneetspoelen AC 240 Volt 50 Hz met aansluitdoos 10 W	018F6702	MDF-60003
RSV-EVR-SC220VT	EVR-magneetspoelen AC220/230 volt 50 Hz met aansluitdoos 10 W	018F6701	MDF-60003
RSV-EVR-SC024VDCT	EVR-magneetspoelen DC24 volt met aansluitdoos 20 W	018F6857	MDF-60004